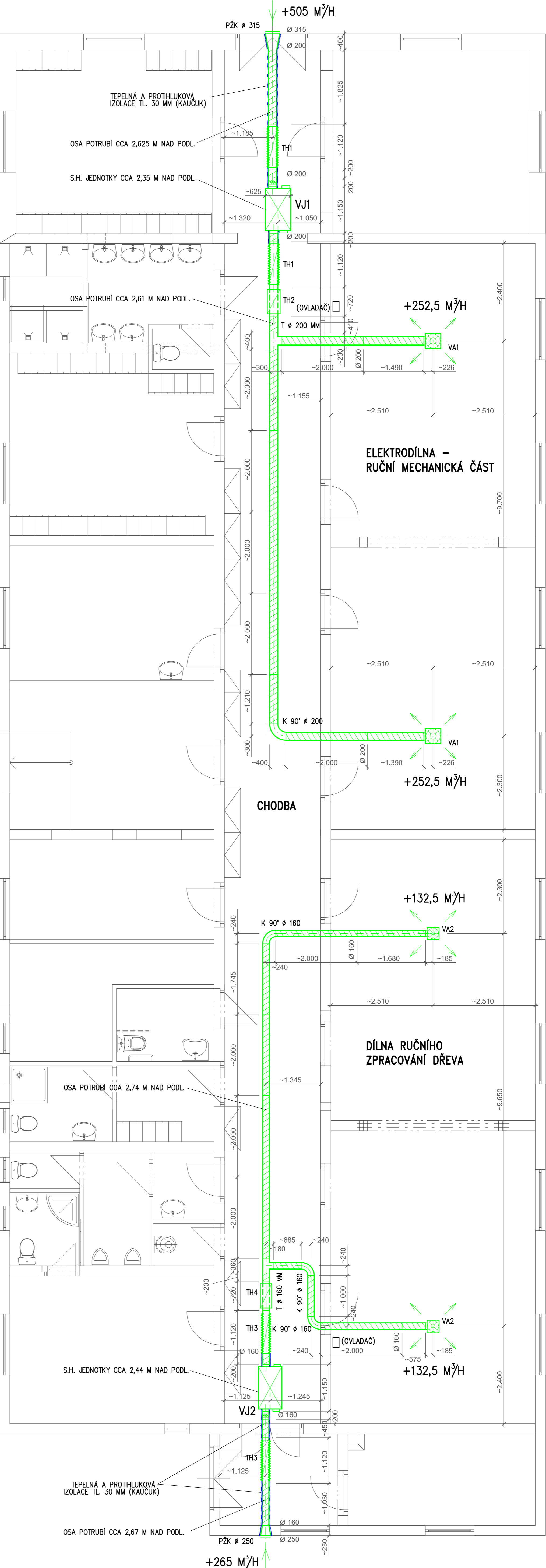
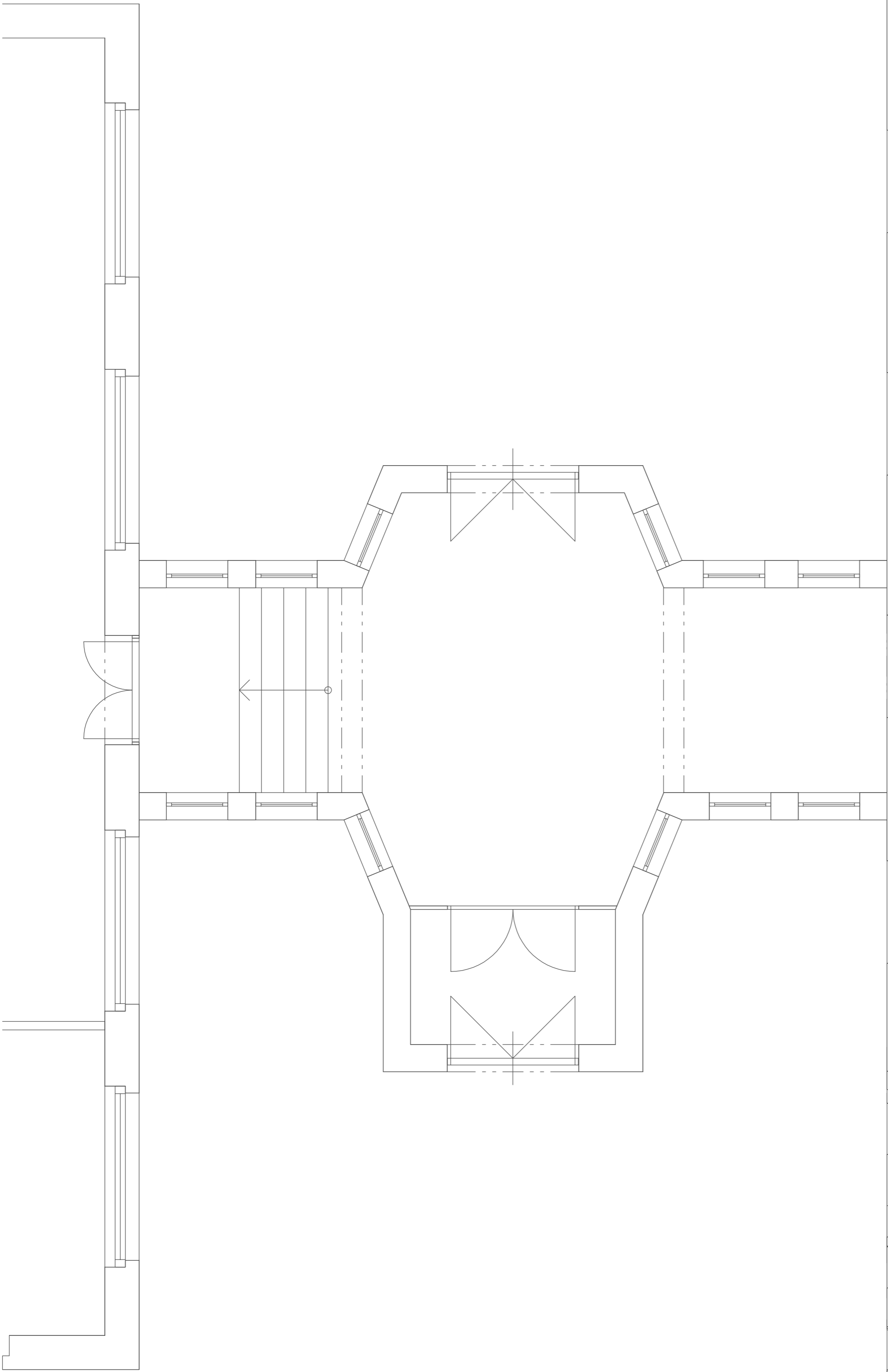


LEGENDA:

POTRUBÍ PRO PŘÍVOD VZDUCHU KRUHOVÉ 'SPIRO' Ø 160 MM A Ø 200 MM; ODOBOČKY Ø 160 MM
A Ø 200 MM, ZAKONČENÉ ANEMOSTATY POD STROPY MÍSTNOSTÍ

- VJ1
- VJ2
- TH1, TH3
- TH2, TH4
- VA1
- VA2
- K 90°
- T
- PŽK
- VĚTRACÍ JEDNOTKA 'SYSTEMAIR' TYP 'SAVE VSR 500' S ROTAČNÍM REKUPERAČNÍM VÝMĚNÍKEM
S PLYNULÝM ŘÍZENÍM A FUNKCÍ PŘENOSU VLHKOSTI, POŽADOVANÝ VÝKON 505 M³/H, PODSTROPNÍ
PROVEDENÍ, S DIGITÁLNÍ REGULACÍ – JEDNOTKA VYBAVENA ELEKTRONICKÝM ŘÍZENÝMI EC MOTORY,
ČIDLY TEPLoty A VLHKOSTI, FILTRY F7 A G3, DOHŘEVEM VZDUCHU ELEKTRICKÝM OHŘÍVAČEM 1,67 kW
(ZABUDOVÁN V JEDNOTCE), ŘÍDÍCÍM SYSTÉMEM; DOPLNĚNO VĚTRACÍMI Klapkami NA VSTUPECH VZDUCHU
DTTO, ALE VĚTRACÍ JEDNOTKA 'SYSTEMAIR' TYP 'SAVE VSR 300' S ROTAČNÍM REKUPERAČNÍM VÝMĚNÍKEM
S PLYNULÝM ŘÍZENÍM A FUNKCÍ PŘENOSU VLHKOSTI, POŽADOVANÝ VÝKON 265 M³/H
TLUMIČE HLUKU PŘED VSTUPY A ZA VÝSTUPY VZDUCHU DO A Z JEDNOTEK 'SYSTEMAIR' KRUHOVÉ
'SONOEXTRA' Ø 200 A Ø 160 MM DL. 1000 MM
TLUMIČE HLUKU NA VÝSTUPY VZDUCHU Z JEDNOTEK DO UČEBEN 'MAA' KRUHOVÉ Ø 200 A Ø 160 MM
DL. 600 MM
VÍŘIVÝ ANEMOSTAT 400 x 16 MM S ČELNÍ DESKOU ČTVERCOVOU, S PŘÍPOJOVACÍ KOMOROU (NAPŘ.
'VKR-A-S-400-16-B-SW') S HORIZONTÁLNÍM PŘÍPOJENÍM, SE ŠKRTÍČÍ Klapkou PRO REGULACI
A USMĚRNĚNÍ PŘÍVODU VZDUCHU
VÍŘIVÝ ANEMOSTAT 300 x 8 MM S ČELNÍ DESKOU ČTVERCOVOU, S PŘÍPOJOVACÍ KOMOROU (NAPŘ.
'VKR-A-S-300-8-B-SW') S HORIZONTÁLNÍM PŘÍPOJENÍM, SE ŠKRTÍČÍ Klapkou PRO REGULACI
A USMĚRNĚNÍ PŘÍVODU VZDUCHU
KOLENA 90° – TVAROVKY KRUHOVÉ
T-KUSY – TVAROVKY KRUHOVÉ
PROTIDĚSTOVÉ ŽALUZIE KRUHOVÉ



vypracoval: ing. Hádková Zuzana		schválil: ing. Hádková Zuzana		<div>KUTNOHORSKÁ STAVEBNÍ</div> <div>PROJEKCE ing. Hádková Zuzana 284 01, Kutná Hora tel.: 723500002</div>			
SÚ:	Kutná Hora	obec:	Kutná Hora				
investor:	SOŠ a SOU řemesel, Kutná Hora, Čáslavská 202						
stavba:	DÍLNY ODBORNÉHO VÝCVIKU POTOČNÍ č.p. 211, KUTNÁ HORA						
část:	D.1.4c - VZDUCHOTECHNIKA						
obuh:	1. NP - PŘÍVOD VZDUCHU			mřítko:	1:50	č.v.	01